

COMUNE DI SINNAI

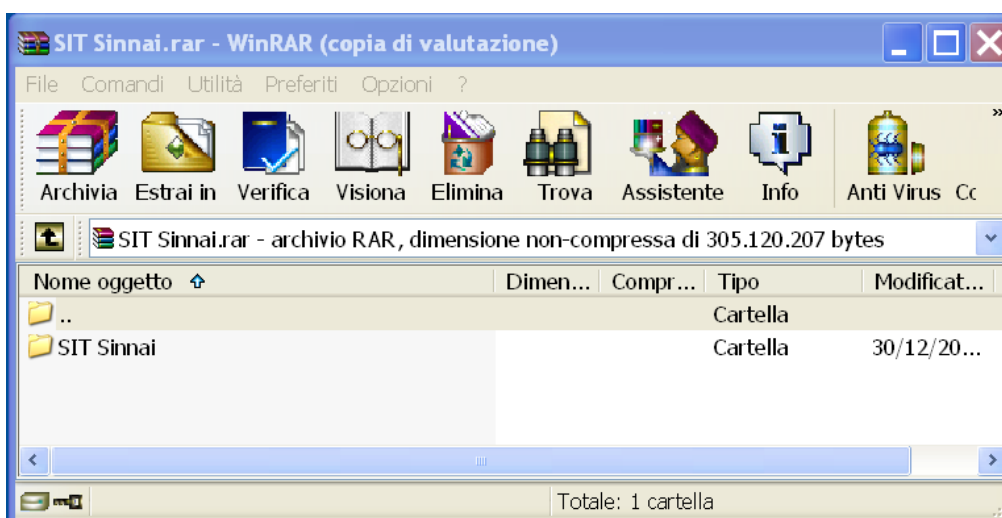
Provincia di Cagliari
SETTORE URBANISTICA

S.I.T. SINNAI

Procedura per la corretta visualizzazione della cartografia digitale in ambiente

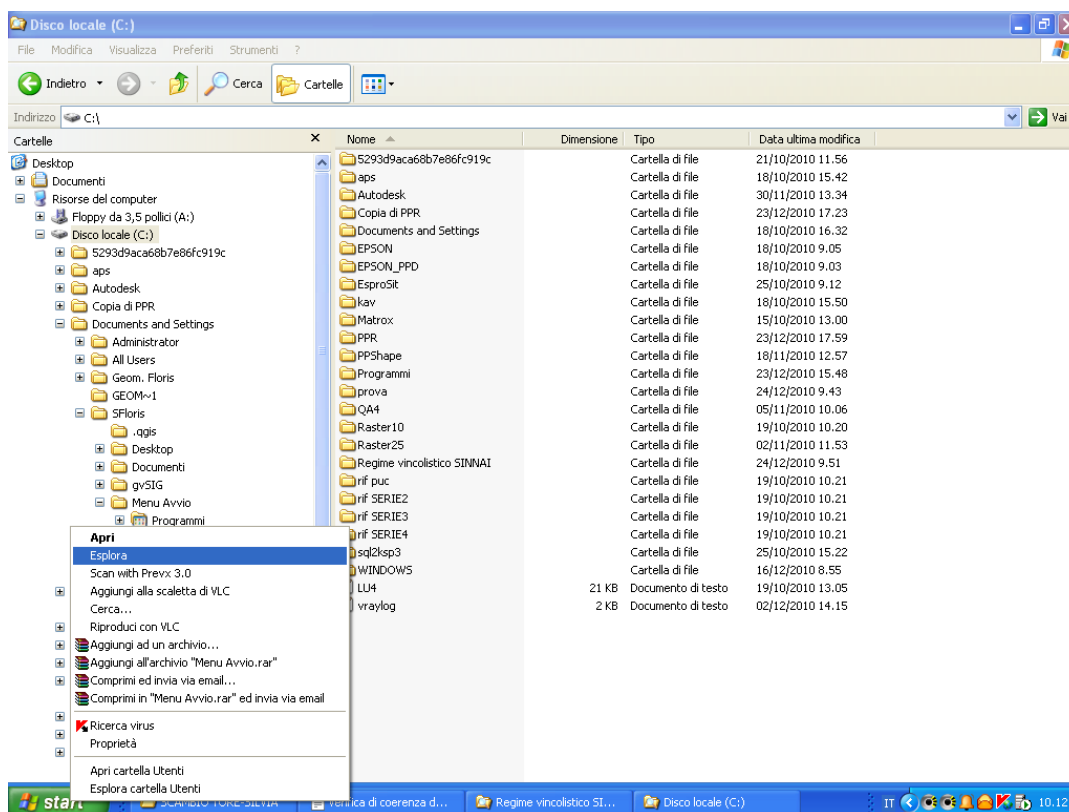
QuantumGIS

- Scaricare ed aprire il file "SIT Sinnai.rar" con il software gratuito WinRAR, apparirà la maschera seguente:

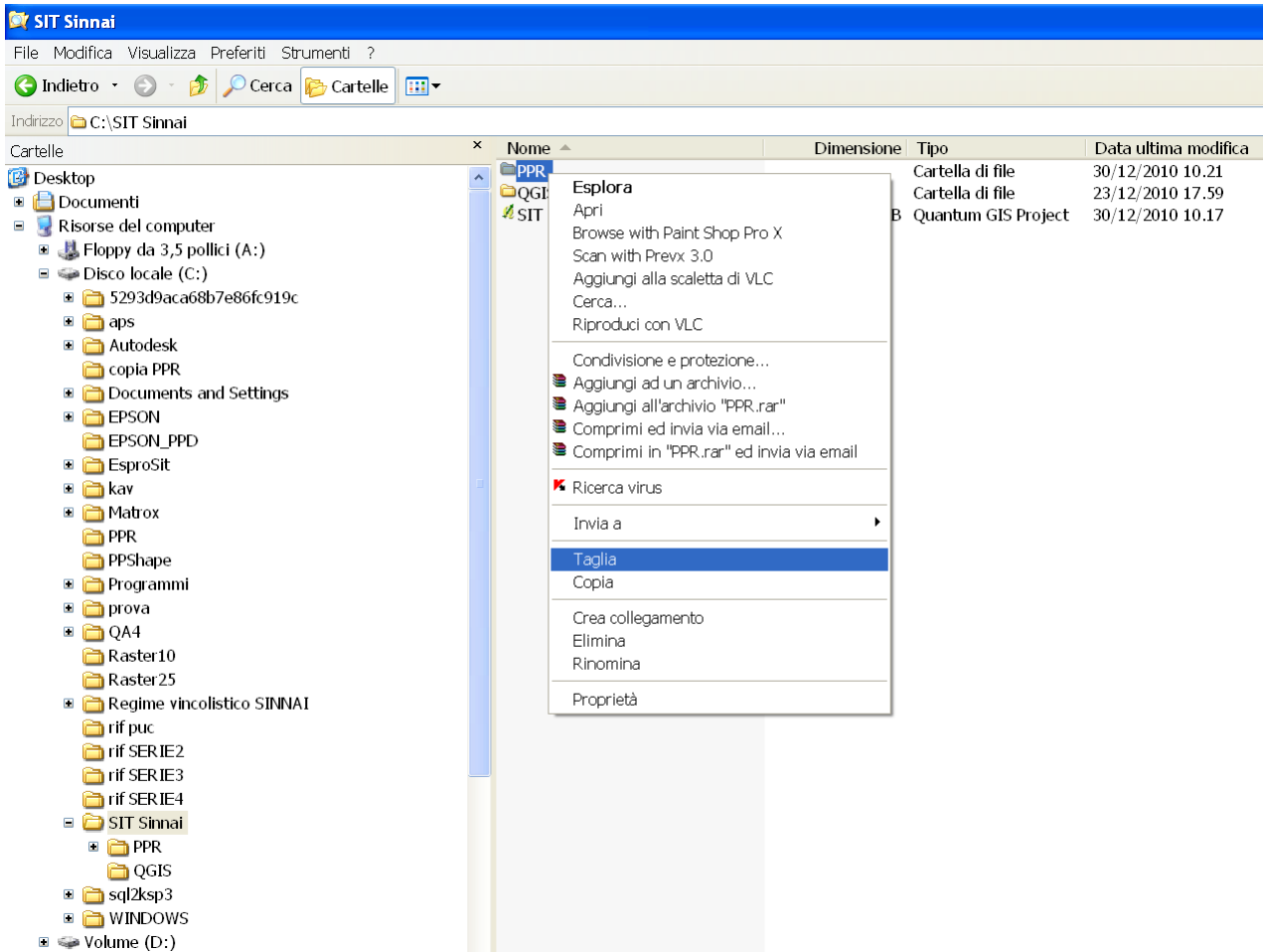


Cliccare sull'icona "Estrai in", verrà aperta la finestra "Percorso d'estrazione ed opzioni", selezionare la posizione in cui si vuole estrarre i files, fare click su OK e attendere il completamento della decompressione;

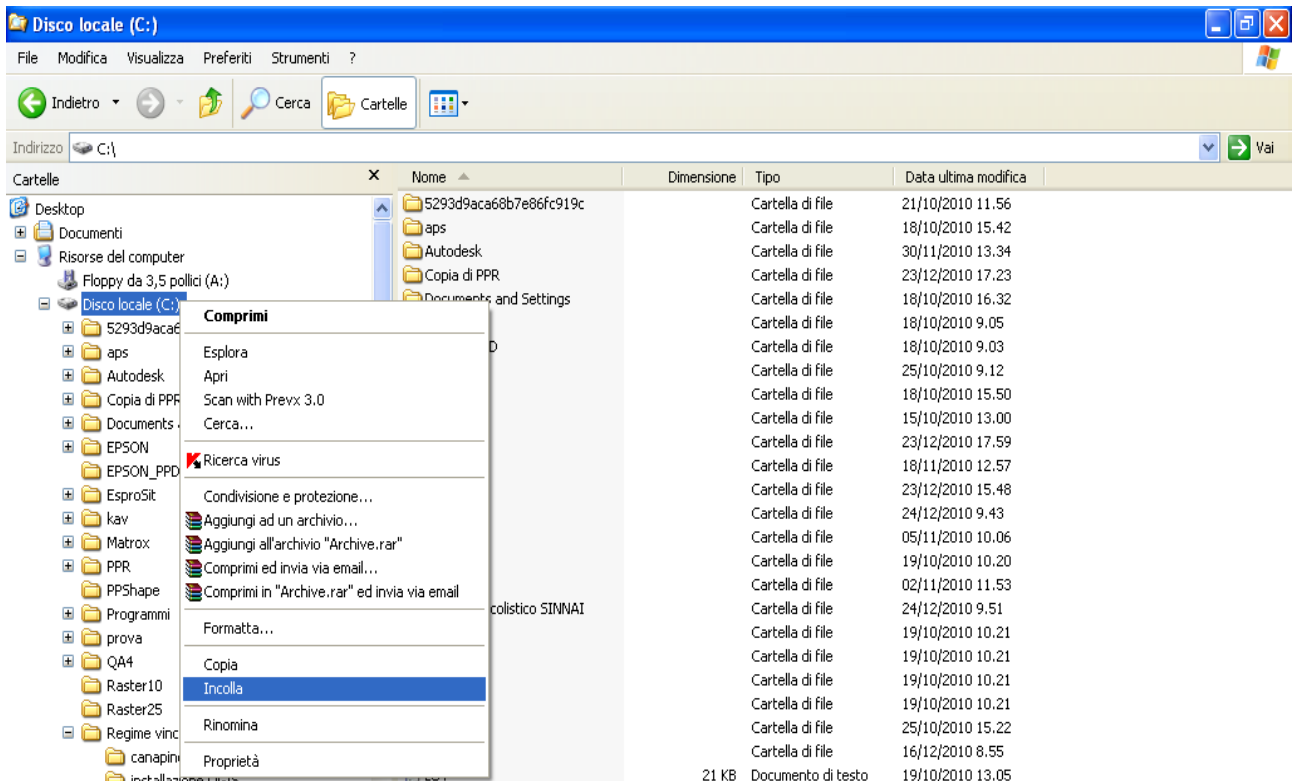
- Accedere ad Esplora risorse di Windows (tasto destro su start > Esplora)



- Dentro la cartella “SIT Sinnai” posizionarsi con il mouse sulla cartella PPR
cliccare con il tasto destro > Taglia;

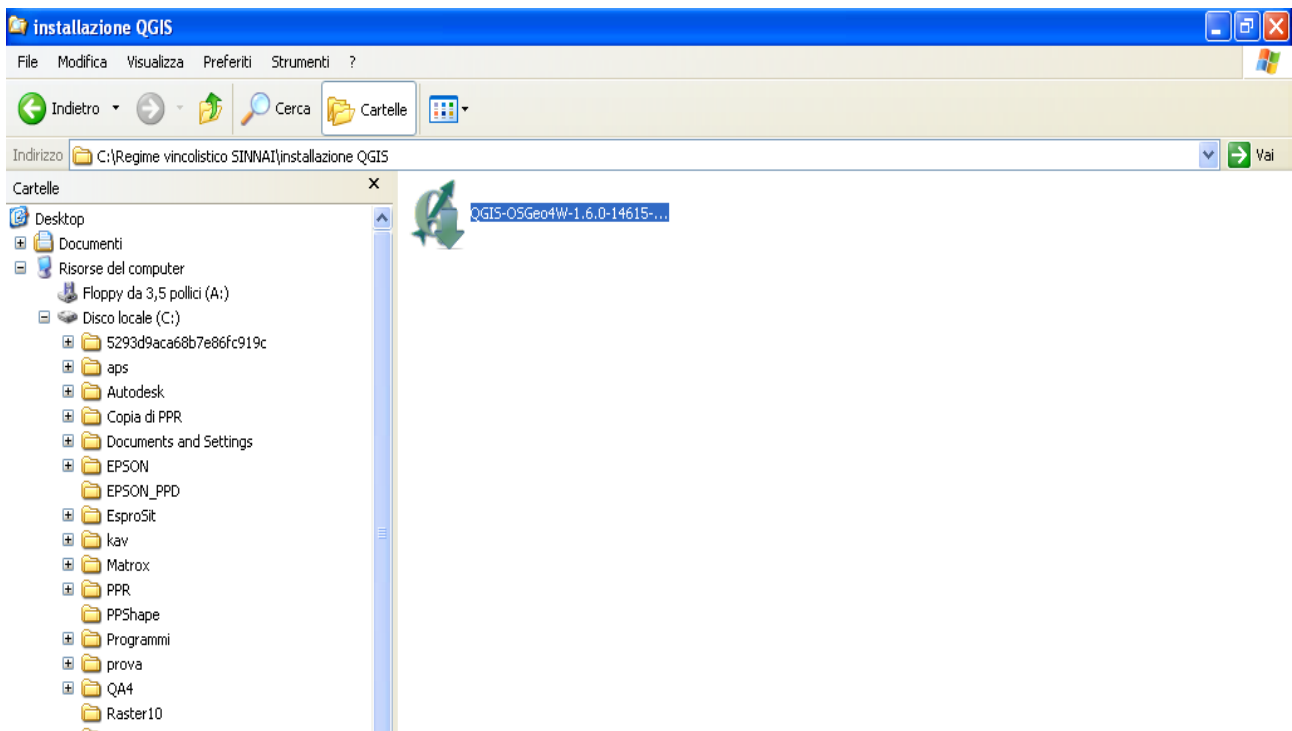


- Posizionarsi con il mouse sul disco locale C:\, cliccare con il tasto destro > Incolla;



attendere lo spostamento dei file, questa operazione è fondamentale per consentire la corretta individuazione dei file dal software QuantumGIS;

- Installare il software gratuito QuantumGIS: cliccare sulla cartella “QGIS” presente all'interno della cartella “SIT Sinnai”, fare doppio click sull'unico file presente e seguire le istruzioni a video sino al completamento dell'installazione;



- Avviare QGIS e seguire la procedura di installazione del plugin per la visualizzazione delle foto aeree della RAS seguendo la procedura riportata al seguente indirizzo:

<http://www.sardegнатerritorio.it/j/v/1293?s=151868&v=2&c=7376&t=1>

SardegnaTerritorio

GEOGRAFIA DELLA SARDEGNA

Paesaggio
Urbanistica
Città e centri storici
Geografia
Agenda

Sistema Informativo
Catalogo dati
Consulta cartografia
Scarica cartografia
Servizi
Strumenti

sardegнатerritorio > geografia > strumenti > software ras > plug-in per qgis - visualizzatore foto aeree...

GEOGRAFIA

- Sistema Informativo
- Catalogo dati
- Consulta cartografia
- Scarica cartografia
- Servizi
- Strumenti
- Software Open Source
- Software RAS
- Procedure

Plug-in per QGIS - Visualizzatore Foto aeree Regione Sardegna

Realizzato nel laboratorio SITR, consente la visualizzazione delle foto aeree (TMS) della Regione Sardegna.

Il nuovo plug-in, realizzato in python e javascript attraverso le librerie OpenLayers, permette agli utilizzatori del client desktop Quantum Gis di caricare i layer delle foto aeree della Regione Sardegna esposte tramite servizi TMS.

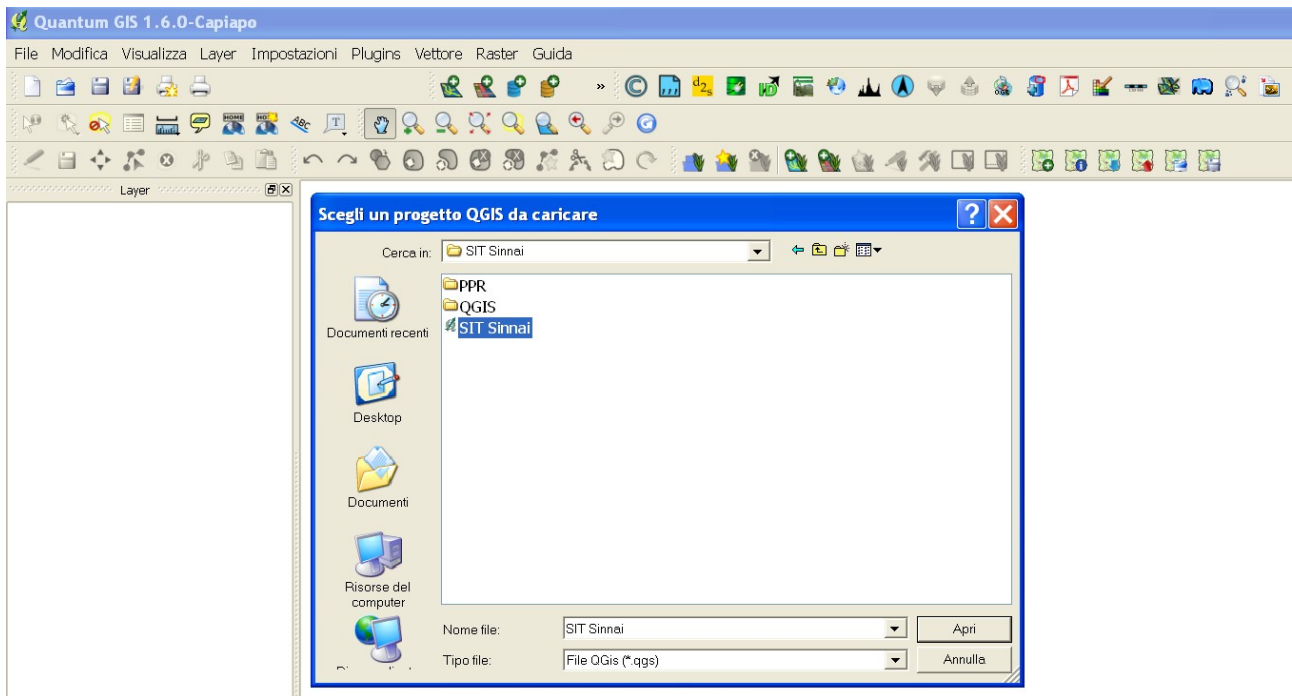
Per installare e poter quindi utilizzare il plug-in è necessario compiere i seguenti passi:

- avviare Qgis, posizionarsi sul menù a tendina "Plugin" e selezionare la voce "Recupero Plug-in Python...";
- nella finestra di dialogo che si è presentata selezionare il tab "Repository";
- cliccare quindi sul pulsante "Aggiungi..." per configurare un nuovo repository;
- nella finestra di dialogo inserire come nome "RAS" e come url "http://webgis.regione.sardegna.it/software/plugins.xml", quindi confermare cliccando su "OK";
- spostarsi nel tab Plugin e cercare la riga con la dicitura "RAS Plugin";
- selezionare la riga e cliccare sul pulsante "Installa";
- chiudere quindi la finestra di dialogo cliccando sul pulsante "Chiudi";
- a questo punto, nel menù Plugin è comparsa la voce "RAS Plug-in" che contiene come sottovoci tutti i layer visualizzabili;
- cliccare su un layer per aprirlo ed utilizzarlo su QGIS.

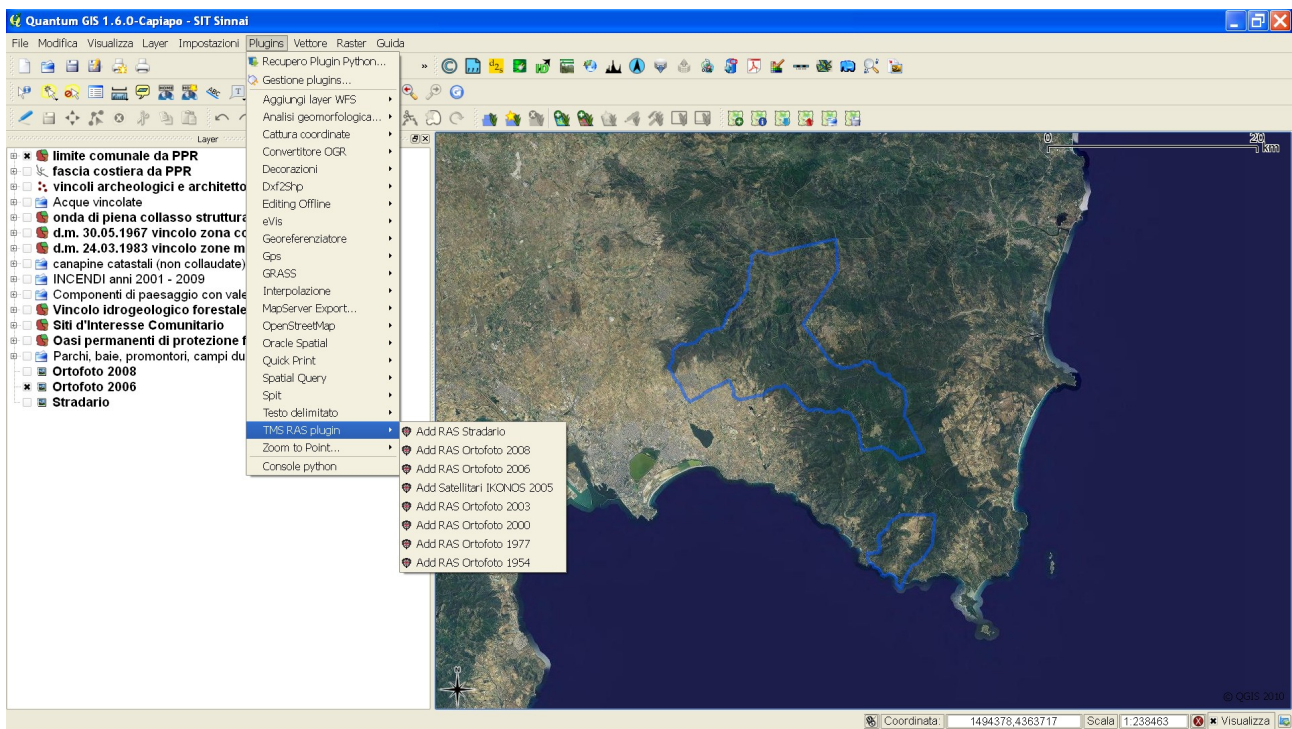
Il plug-in consentirà quindi di poter caricare i seguenti layer:

- Stradario
- Ortofoto 2008
- Ortofoto 2006
- Immagini satellitari IKONOS 2005
- Ortofoto 2003
- Ortofoto 2000
- Ortofoto 1977
- Ortofoto 1954

- Da QGIS: File > Apri progetto > selezionare il file “SIT Sinnai” presente nella cartella “SIT Sinnai”

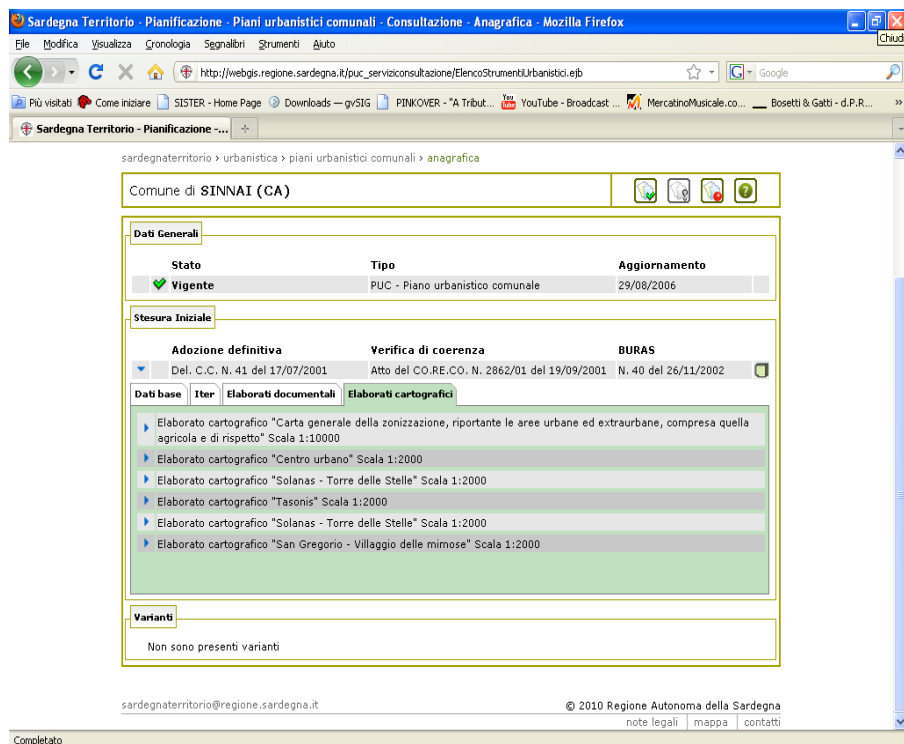


verrà aperta la finestra di progetto del software che comprende i diversi layer di progetto come da immagine seguente, dalla tendina Plugins > TMS RAS plugin è possibile inserire le foto aeree rese disponibili dalla Regione Sardegna



ZONIZZAZIONE P.U.C.

A breve sul sito istituzionale del Comune di Sinnai saranno disponibili i layers relativi alla zonizzazione del vigente piano urbanistico comunale. Nel frattempo è possibile scaricare le tavole ufficiali direttamente dal sito Istituzionale della Regione Sardegna al seguente indirizzo http://webgis.regione.sardegna.it/puc_serviziconsultazione/ElencoComuni.ejb



sardegnaterritorio > urbanistica > piani urbanistici comunali > anagrafica

Comune di SINNAI (CA)

Dati Generali

Stato	Tipo	Aggiornamento
Vigente	PUC - Piano urbanistico comunale	29/08/2006

Stesura Iniziale

Adozione definitiva	Verifica di coerenza	BURAS
Del. C.C. N. 41 del 17/07/2001	Atto del CO.RE.CO. N. 2862/01 del 19/09/2001	N. 40 del 26/11/2002

Dati base | **Iter** | **Elaborati documentali** | **Elaborati cartografici**

- Elaborato cartografico "Carta generale della zonizzazione, riportante le aree urbane ed extraurbane, compresa quella agricola e di rispetto" Scala 1:10000
- Elaborato cartografico "Centro urbano" Scala 1:2000
- Elaborato cartografico "Solanas - Torre delle Stelle" Scala 1:2000
- Elaborato cartografico "Tasonis" Scala 1:2000
- Elaborato cartografico "Solanas - Torre delle Stelle" Scala 1:2000
- Elaborato cartografico "San Gregorio - Villaggio delle mimose" Scala 1:2000

Varianti

Non sono presenti varianti

sardegnaterritorio@regione.sardegna.it © 2010 Regione Autonoma della Sardegna
note legali | mappa | contatti

NOTE

Le canapine catastali presenti nei layers di progetto riportano le perimetrazioni dei mappali, ma non sono visualizzabili i numeri delle particelle. Le perimetrazioni ed i relativi numeri sono visibili nei file DXF contenuti nella cartella "PPR", sottocartella "canapine DXF", visualizzabili con il software Autodesk Autocad o analoghi.

Le canapine catastali **NON HANNO VALORE UFFICIALE** e sono utilizzabili al solo scopo di facilitare gli utenti nella ricerca dei mappali interessati.

I layers di progetto relativi al Piano Paesaggistico Regionale, in formato Shape, sono stati prelevati dal sito Istituzionale della Regione Sardegna; essi non hanno nessun valore legale in quanto la cartografia ufficiale approvata dalla RAS è esclusivamente quella in formato cartaceo, scaricabile gratuitamente al seguente indirizzo:

<http://www.sardegnaterritorio.it/pianificazione/pianopaesaggistico/cartografia/1.25k.html>

Il Responsabile del Settore

F.to Ing. Silvia Serra